

3 QUELS SONT LES FREINS AU DEVELOPPEMENT INTERNATIONAL DES ENTREPRISES ?

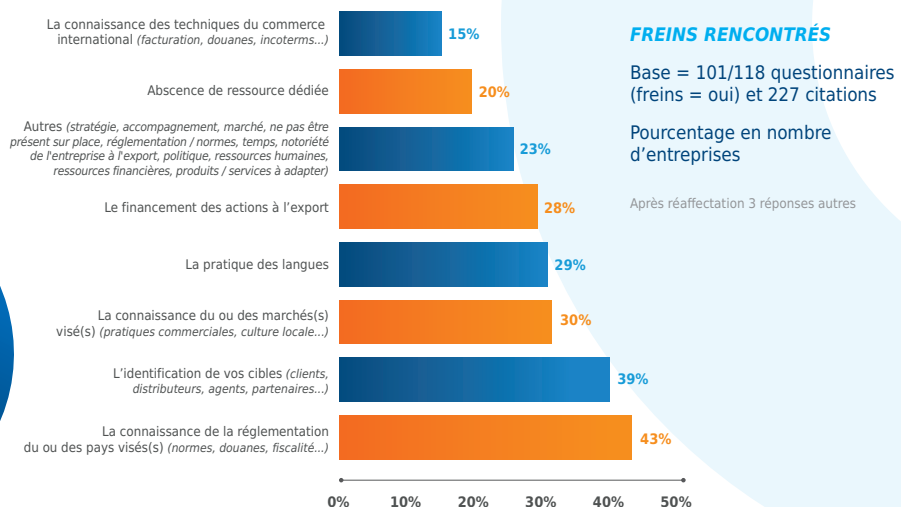
Les $\frac{3}{4}$ des entreprises avouent avoir rencontré des freins dans le cadre de leur développement à l'international.

Près de **4 entreprises sur 10** citent les aspects réglementaires, et autant citent l'identification des partenaires.

Les pratiques interculturelles et linguistiques sont citées par près d'**1 entreprise sur 3** juste devant le financement.

Notons que l'absence de ressource humaine dédiée est considérée comme un frein par **1 exportateur sur 5**.

Si les entreprises qui n'exportaient pas sont plus nombreuses à avoir rencontré des freins (**81%**) que les entreprises exportant déjà (**73%**), elles citent les mêmes freins.



4 LE ROLE DE CCI INTERNATIONAL

CCI international intervient auprès des entreprises en lien et en collaboration avec un réseau de partenaires.



CONTACT :

Armelle REBUFFET - Directrice CCI International Pays de la Loire
armelle.rebuffet@paysdelaloire.cci.fr - www.paysdelaloire.cci.fr/international - https://twitter.com/ccii_pdl

Développement des entreprises
À L'INTERNATIONAL
ÉTUDE D'IMPACT 2015

(Etude réalisée auprès de 158 TPE-PME des Pays de la Loire)

ETUDE D'IMPACT 2015

CONTEXTE

CCI International accompagne les entreprises des Pays de la Loire dans leur développement international, autour de 2 enjeux majeurs :

- **Initier et pérenniser la démarche des nouveaux exportateurs,**
- **Élargir les marchés et structurer l'activité des exportateurs actifs.**

Plusieurs modes d'accompagnement sont proposés aux entreprises, depuis des ateliers de sensibilisation, jusqu'à un accompagnement de projet, en passant par la mise à disposition et l'encadrement de ressources humaines dédiées ou l'aide au ciblage et à la veille sur les marchés.

Chaque année, **plus de 1000 entreprises** sont ainsi accompagnées par nos équipes, de quelques heures à plusieurs jours, dont **200 nouveaux exportateurs**.

L'ETUDE D'IMPACT, OBJECTIFS ET METHODOLOGIE

Afin de mesurer concrètement l'impact de ses actions auprès des entreprises, **CCI International** réalise régulièrement des enquêtes auprès des dirigeants, clients de ses services.

Les résultats présentés dans ce document sont issus de l'enquête réalisée en 2015, sur la base des entreprises accompagnées dans un projet structurant au cours des années 2013 et 2014 (afin d'avoir au minimum un an de recul) : entreprises ayant bénéficié d'un VIE ou chargé de mission accompagné par **CCI International**, participé à une mission de prospection à l'étranger ou bénéficié d'une convention d'accompagnement individuelle.

158 entreprises ont été interrogées (sur un panel de 310 ayant bénéficié d'au moins 1 des accompagnements ci-dessus).

3 indicateurs clefs sont étudiés :

- **La réalisation d'un chiffre d'affaires à l'export,**
- **La création d'emplois dédiés à l'export,**
- **Le démarrage effectif d'une activité export parmi les nouveaux exportateurs.**

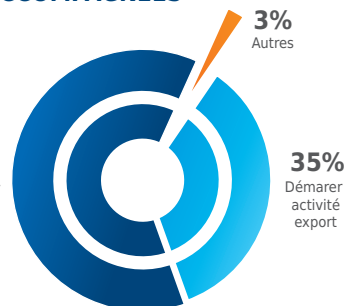
1 TYPOLOGIE ET OBJECTIFS DES ENTREPRISES ACCOMPAGNÉES

LES OBJECTIFS DES ENTREPRISES LORS DE L'ACCOMPAGNEMENT CCI INTERNATIONAL

Base = 148/158 questionnaires

Regroupement des 2 modalités concernant les entreprises exportant déjà (développement CA et exporter vers un nouveau pays, une nouvelle zone)

62%
Développer activité export

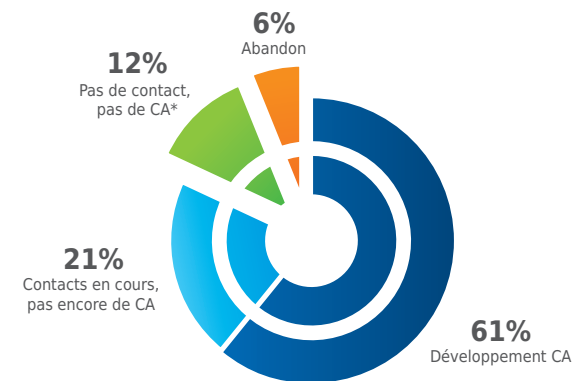


3%
Autres

35%
Démarrer activité export

2 ANALYSE DE L'IMPACT DE L'ACCOMPAGNEMENT POUR L'ENTREPRISE

IMPACT SUR LE CA EXPORT : DÉJÀ DU CA POUR 61% DES ENTREPRISES



DÉVELOPPEMENT DU CA EXPORT

Base = 153 questionnaires

Modalités de réponse retenues pour développement du CA export : Démarrage de l'activité export, développement de l'activité et du CA export sur le ou les pays ciblé(s), développement de l'activité et du CA export, globalement.

* Parmi les entreprises (**18 soit 12%**) qui n'ont eu ni contact pour du CA à venir, ni développé du CA, **5 se sont structurées, et 5 ont recruté.**

NOUVEAUX EXPORTATEURS : PLUS D'1 SUR 2 A DÉJÀ RÉALISÉ DU CA À L'EXPORT !

1/3 des accompagnements étudiés sont dédiés à des entreprises qui débutaient leur activité export. Après une phase de diagnostic, **CCI International** propose un **accompagnement sur-mesure** pour aider le dirigeant et son équipe à « franchir une première marche » dans leur développement international puis les aider à développer et pérenniser leur activité (ciblage de marchés, appui RH, coaching de salariés ou stagiaires, missions, groupements ...).

51% des entreprises accompagnées ont atteint leur objectif et ont déclaré avoir effectivement démarré leur activité export.

STRUCTURER SON ORGANISATION POUR ALLER PLUS LOIN ...ET PLUS LONGTEMPS...

Un impact positif et mesurable pour les 2/3 des entreprises accompagnées : recrutement, développement d'un réseau de distribution, implantation d'une filiale, mise en place d'un service export.