

## **Stratégie Régionale de Transition Energétique (SRTE) : Les acteurs de la Troisième Révolution Industrielle et Agricole (TRIA) en Pays de la Loire proposent 34 actions concrètes à mener dès 2015**

Le 20 janvier 2015

### **Quand la Stratégie Régionale de Transition Energétique (SRTE) rencontre la TRIA...**

Fort du succès des premiers états régionaux de l'énergie, la Région Pays de la Loire a souhaité prolonger la réflexion collective par la mise en œuvre d'une stratégie de transition énergétique pour le territoire régional à l'horizon 2020.

Cette stratégie repose sur 3 objectifs : **consommer mieux et moins l'énergie, faire de la transition énergétique le moteur du développement du territoire et outiller le « faire ensemble ».**

Les trois réseaux des Chambres Consulaires, associées au sein de l'association « 909 » et engagées dans le programme TRIA, ont alimenté cette démarche en animant et participant à plusieurs groupes de travail autour des thèmes **activités économiques, agriculture, bâtiment, financement...**

Les Chambres se sont concentrées tout particulièrement sur le volet **développement des activités économiques** en approfondissant 5 thèmes présentés dans cette prise de position et pour lesquels elles proposent une feuille de route avec des actions concrètes à mettre en place dès 2015 :

- efficacité énergétique,
- énergies renouvelables,
- conversion et stockage d'énergie,
- économie circulaire,
- économie de la fonctionnalité.

**Partant des ambitions fixées collectivement**, elles ont souhaité se focaliser sur des actions permettant **une massification de la prise en compte de la donnée énergétique dans les entreprises, et une optimisation des fonds et moyens publics dont elles disposent ou qu'elles agrègent.**

Ce positionnement est le fruit du travail collaboratif de plus de **125 entreprises et organismes divers**, publics et privés, réunis depuis mai 2014. L'ensemble des contributions est accessible sur Slide Share <http://fr.slideshare.net/tria-pdl> et la totalité des propositions disponible sur [www.triapdl.fr](http://www.triapdl.fr).

### **Les objectifs fixés collectivement par les acteurs régionaux à 2050**

- Diviser par deux la quantité d'énergie finale consommée d'ici 2050
- Stabiliser la consommation électrique et produire l'équivalent en volume avec des énergies renouvelables (notamment marines) issues du territoire
- Réduire fortement la dépendance du secteur des transports à la consommation de pétrole
- Diviser par quatre les émissions de gaz à effet de serre

## EFFICACITE ENERGETIQUE

1	<b>Portail d'information sur l'énergie</b>	Créer un portail d'information-méthodologie sur l'énergie en entreprise. Contenu : fiches action et spécificités métiers	ADEME / Région
2	<b>Référent Energie</b>	Détecter, former et animer de référents énergie dans les entreprises ainsi que les demandeurs d'emploi	Opcalia CCIR
3	<b>Entreprises à énergie positive</b>	Accompagnement des entreprises agricoles, artisanales et industrielles pour maîtriser, substituer et produire	CCI 49
4	<b>Plan Bâtiment Agricole (PBAE)</b>	Développer les investissements pour l'utilisation efficace de l'énergie dans l'agriculture (bâtiments d'élevage à basse consommation...)	CRA
5	<b>Loir'Energie</b>	Accompagner les entreprises industrielles des Pays de la Loire pour la réduction rapide, concrète et pérenne de leur consommation d'énergie	CETIM
6	<b>Rénovation énergétique des bâtiments publics</b>	Bilan des aides régionales et analyse des conditions de l'amplification du dispositif pour entraîner de nouvelles collectivités	Akajoule

## ENERGIES RENOUVELABLES

7	<b>Installation de centrales PV au sol sur les friches (CET,...)</b>	Réaliser une cartographie régionale de ces sites et l'évaluation du volume de projets possible en puissance et en nombre pour évaluer la faisabilité technico-économique	SEM Vendée Energie
8	<b>Dinamic ENR</b>	Cibler l'accompagnement DINAMIC vers les entreprises présentes dans les EMR et la biomasse puis vers d'autres filières à potentiel	CCIR
9	<b>Cartographie dynamique</b>	Réaliser une cartographie dynamique des infrastructures, de projets, de gisements et d'acteurs pour offrir un panorama évolutif	Région / ORES
10	<b>Portail de financement et ENR</b>	Promouvoir les financements et appels à projets à travers le portail « pmeenpaysdelaloire » afin de mieux cibler les aides	CCIR
11	<b>Biomasse d'origine agricole</b>	Développer un schéma de méthanisation par département en s'appuyant sur l'expérience du pays des Mauges.	CRA
12	<b>Potentiel de l'éolien terrestre</b>	Evaluer le potentiel du marché de l'éolien terrestre (construction, maintenance, déconstruction) et soutenir la demande	ADEME
13	<b>Biomasse issue des forêts</b>	Gestion des stocks de pour faire face aux variations saisonnières de la demande, alternant avec les périodes propices aux chantiers forestiers.	Atlanbois
14	<b>Bois énergie et construction</b>	Soutenir la dynamique autour du bois-construction, favorable à la croissance des ressources en bois-énergie	Atlanbois
15	<b>Entreprises agricoles énergétiquement intelligentes</b>	Intégrer des dispositifs de production d'énergie solaire à destination de certains usages agricoles (séchage des fourrages...) nécessitant de l'électricité (PV) et/ou de la chaleur (solaire thermique)	CRA et Atlansun
16	<b>De l'amiante au solaire dans les bâtiments</b>	Transformer une contrainte réglementaire en une opportunité de réduction de l'empreinte énergétique d'un bâtiment industriel	Atlansun
17	<b>Financement Public-Privé des projets ENR</b>	Permettre aux collectivités d'investir minoritairement dans des entreprises de production d'ENR	Atlansun
18	<b>Projets ENR citoyens</b>	Renforcer les conditions de participation de groupes de citoyens, d'entreprises, de collectivités/SEM au financement de projets	Akajoule
19	<b>Territoire énergie positive</b>	Au-delà des schémas de méthanisation/biomasse, l'idée est d'intégrer les collectivités locales dans la dynamique « Territoire énergie positive »	CRA

## CONVERSION ET STOCKAGE

20	<b>Power to Gas</b>	Développer au moins 1 projet Power to Gas en Pays de la Loire. Exemple du projet d'une dizaine de kW sur la Chantrerie	AFUL Chantrerie
21	<b>Grand Port de la transition énergétique</b>	Faire du Grand Port Maritime, une zone d'expérimentation de solutions de conversion et de stockage pour alimenter des sites industriels ou des flottes captives (bateaux au GNL, H2, méthanisation, méthanation...)	Grand Port
22	<b>Chaîne de valeur Hydrogène</b>	Etudier la mise en œuvre d'une chaîne de valeur « hydrogène » (HyTrac/Tronico) pour alimenter des flottes captives	SYDEV
23	<b>Station GNV</b>	Développer un réseau de stations sur les territoires. Etude dans les Mauges et en Vendée	CRA
24	<b>DéPacElec</b>	Convertir des déchets ligno-cellulosiques en électricité via une Pile à Combustible (expérience VALORPAC)	IMN
25	<b>Stockage GNL</b>	Développement de solutions innovantes de stockage GNL « small scale et bunkering »	Elios / Cryogenic containment

## ECONOMIE CIRCULAIRE

26	<b>Cartographie et analyse des flux</b>	Capitaliser les flux entrants-sortants de matières/énergies en départements avec cartographie à l'aide de l'outil « Actif »	CCI 49
27	<b>Sensibilisation à l'économie circulaire</b>	4 réunions programmées en mars, avril, juin et décembre dans le 49. Séminaire régional Déchets et Economie Circulaire à destination des collectivités	909
28	<b>Ecoconception</b>	Favoriser l'écoconception auprès des industriels régionaux notamment par l'intégration de matières recyclées	CCI 72
29	<b>Repar'acteurs</b>	Amplifier et promouvoir le dispositif Repar'acteurs inauguré dans la Mayenne et l'étendre à tous les départements	CMAR
30	<b>Produits biosourcés</b>	Réalisation d'un guide sur les matériaux biosourcés en Pays de la Loire pour favoriser leur usage auprès des prescripteurs	CMAR
31	<b>Démarche Plan Climat en ZAE</b>	Dupliquer les démarches existantes notamment sur le territoire de la CARENE auprès de l'ensemble des départements	Akajoule

## ECONOMIE DE LA FONCTIONNALITE

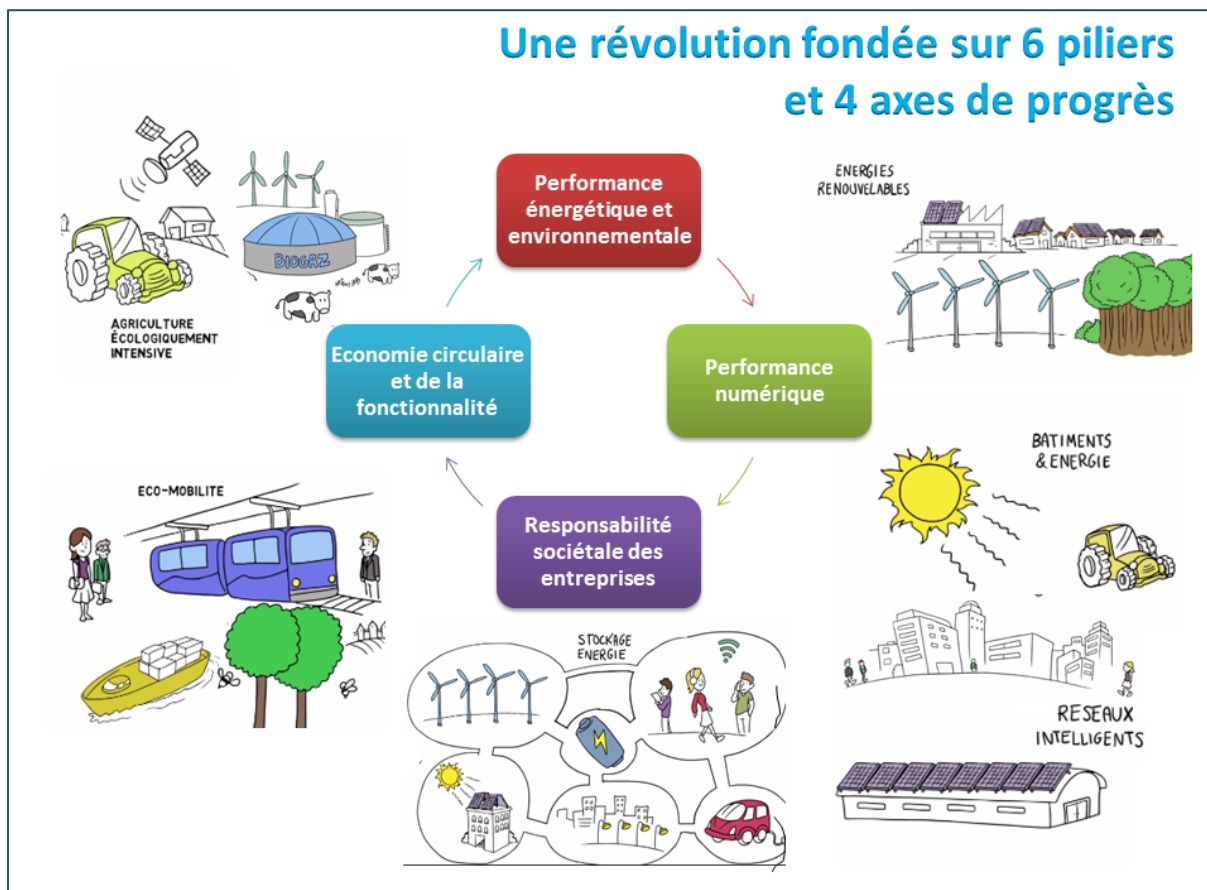
32	<b>Lancement d'un club Economie de la Fonctionnalité</b>	Fédérer les acteurs de l'économie de la fonctionnalité dans un club pour initier des coopérations thématiques	CCIR
33	<b>Sensibilisation-action à l'économie de la fonctionnalité</b>	Accompagner une vingtaine d'entreprises avec le CJD en région	CJD
34	<b>Mutualisation territoriale</b>	Territoires pilotes pour usage mutualisé de moyens et de compétences avec les collectivités	CDA 49 pour CRA

## Perspectives

- Chacune de ces 34 propositions fait l'objet d'une fiche action précisant l'intitulé, les dates de début et de fin, le contexte et les freins identifiés, le pilote, les acteurs concernés, les problèmes visibles liés, les moyens et la volumétrie de travail estimé, les résultats attendus et les objectifs chiffrés.
- Le financement de ces actions sera à organiser par chaque porteur de projet au regard des thématiques et financeurs possibles. Des négociations sont en cours pour nombre d'entre eux.
- Les trois réseaux consulaires pourront en partie apporter des moyens propres sur les principaux projets dont ils sont pilotes ou qu'ils soutiennent.

### Messages clefs

- La TRIA est une initiative du monde consulaire qui vise à faire de la Troisième Révolution Industrielle et Agricole le projet de développement économique futur de la région des Pays de la Loire.
- La TRIA s'appuie sur **6 piliers de développement** pour faire émerger des entreprises leader dans ces secteurs à fort potentiel et sur 4 axes de progrès visant à rendre agile toutes les entreprises dans cette révolution.
- La présente contribution à la Stratégie Régionale de Transition Energétique (SRTE), complémentaire de la loi sur la transition énergétique, s'inscrit dans le programme TRIA ; certaines actions débordant d'ailleurs du strict cadre de l'énergie comme les propositions en termes d'économie circulaire ou d'économie de la fonctionnalité. Elles ont été conservées dans cette contribution même si leur financement et leur mise en œuvre pourront se faire dans un autre cadre.
- Parmi l'ensemble des propositions, les acteurs du groupe de travail ont retenu **34 actions réalisables dès 2015** et pour lesquelles un porteur de projet et des collaborations ont été clairement identifiées.



La TRIA a été initiée en 2013 par les trois réseaux consulaires réunis au sein de l'association « 909 » et soutenue par le Conseil Régional des Pays de la Loire. Dans les CCI, les Chambres des Métiers et les Chambres d'Agriculture, une forte mobilisation sur les territoires a fait que progressivement la TRIA est devenu le projet de développement économique commun.

Les initiatives de la Région dans le cadre de la SRTE et du SRCAE viennent renforcer cette dynamique sur les thématiques Climat et Energie.

Par ailleurs, les initiatives gouvernementales dont la loi sur la transition énergétique, les 34 plans industriels ou les 7 ambitions de la commission « Innovation 2030 » montrent un soutien de plus en plus fort de l'Etat à des démarches comme celle de la TRIA en Pays de la Loire comme facteur de compétitivité des territoires et des entreprises.

Pour permettre à la TRIA de passer un nouveau cap d'extension et de massification, les chambres proposent la mise en place d'une gouvernance collaborative, partagée et partant des acteurs directement sur le terrain qui permet de suivre et de faire évoluer les projets et maintenir une dynamique « bottom up ».

### Pour en savoir plus

Retrouvez-nous sur [www.triapdl.fr](http://www.triapdl.fr)



Notre actualité  
<https://twitter.com/triapdl>



Nos vidéos  
[www.dailymotion.com/tria\\_pdl](http://www.dailymotion.com/tria_pdl)



Nos documents  
<http://fr.slideshare.net/tria-pdl>



Comprendre la TRIA en vidéo  
<http://bit.ly/10qHo11>

Un contact : Rémi CHEVRET – T. 02 40 44 61 39 – [r.chevret@paysdelaloire.cci.fr](mailto:r.chevret@paysdelaloire.cci.fr)

14/01/2015

En route vers la  
**3<sup>ème</sup> RÉVOLUTION  
INDUSTRIELLE  
ET AGRICOLE**  
en Pays de la Loire